

# L'artisanat dans le Gers

Baromètre  
de l'activité 2022



Chambre  
de **Métiers**  
et de l'**Artisanat**

**OCCITANIE**

**GERS**



## Philippe ARCHER

Président de la CMA du Gers

« Être un accompagnateur  
de terrain présent à vos côtés »

Chers amis, chers collègues artisans,

Au travers de cette édition, j'ai le plaisir de vous communiquer les chiffres clés de l'artisanat gersois pour 2022.

Comme chaque année, l'objectif de ce baromètre est de vous fournir les éléments concrets de représentativité de l'artisanat dans notre beau département, et notamment, son importance au regard de la contribution économique de notre secteur dans l'économie gersoise.

Au cours des multiples crises que nous avons traversées (crise sanitaire, pénurie de matériaux, pénurie d'essence, coût de l'énergie, mouvements sociaux, pénurie de main d'œuvre) et qui touchent directement nos activités, le réseau des chambres de métiers et de l'artisanat démontre son efficacité pour être un accompagnateur de terrain présent à vos côtés, en mobilisant et en étant un relais de la mise en œuvre de l'ensemble des aides publiques disponibles, au service de nos entreprises.

Cette publication annuelle rend également compte de l'ensemble de nos actions de soutien économique et de mise en œuvre de la formation initiale en apprentissage, ainsi de que la formation continue.

Nous nous mobilisons au quotidien, de plus en plus, avec nos experts, pour vous accompagner dans les défis à relever sur le plan de la transition énergétique, qui nous concerne tous, à plus ou moins court terme. Les enjeux associés sont divers et relèvent de l'usage du numérique, de la sobriété énergétique, des énergies renouvelables, de l'usage de l'eau, des nouvelles pratiques de management des entreprises avec le RSE, etc.

La formation est plus que jamais indispensable dans ces périodes de mutations. Il est vital de poursuivre les efforts en matière d'apprentissage pour transmettre à nos jeunes les savoir-faire d'aujourd'hui et aussi acquérir les compétences de demain, nécessaires à l'adaptation de nos entreprises.

Vous le constaterez au travers de ces pages, la position de l'artisanat dans le Gers est conforme à celle de notre activité consolidée régionalement, et dont je partage avec vous quelques chiffres.

Fort de 212 792 entreprises artisanales et 438 263 actifs, l'artisanat est toujours la première entreprise de la région en s'inscrivant dans une dynamique de plus 9%. En position de leader régional de l'apprentissage, les CFA des chambres de métiers d'Occitanie forment actuellement 9 110 apprentis, et accueillent 1 517 jeunes sur le dispositif passerelle de la « Prépa Apprentissage ».

Bonne lecture.

# L'artisanat gersois en chiffres au 31.12.2022

 **7 183**  
ENTREPRISES  
ARTISANALES  
GERSOISES

 **1 040**  
IMMATRICULATIONS

 **175**  
CONJOINTS  
COLLABORATEURS

 **7 974**  
ÉTABLISSEMENTS

 **7 783**  
DIRIGEANTS

**1 008 127 179 €**  
DE CHIFFRE D'AFFAIRE (source Insee)  
soit **26,72%** DU PIB GERSOIS 2019

## L'entreprise artisanale

Une entreprise artisanale est une entreprise – personne physique ou morale – qui n'emploie pas plus de dix salariés et qui exerce **une activité professionnelle indépendante de production, de transformation, de réparation ou de prestation de service** relevant de l'artisanat.

## La qualification professionnelle du chef d'entreprise

Toutes les entreprises artisanales mentionnées ci-dessus sont tenues d'être immatriculées au secteur des Métiers. Depuis fin 2015, les chambres de métiers et de l'artisanat sont tenues de contrôler la qualification professionnelle nécessaire à l'exercice de ces activités.

En cas non-production des justificatifs demandés, l'immatriculation au Répertoire des Métiers est **refusée**.

Certaines activités étant réglementées\*, il est nécessaire pour les chefs d'entreprise d'être qualifiés pour pouvoir les exercer. Dans ce cas, la qualification peut être de plusieurs formes:

- Diplôme de niveau 3 (CAP, BEP...) ou équivalent.
- 3 ans d'expérience dans le métier en tant que travailleur indépendant ou salarié.
- Embauche d'un salarié ayant la qualification.

## La qualité artisanale



Le titre d'**ARTISAN** est délivré **aux chefs d'entreprise artisanale** titulaire d'un **diplôme de niveau 3 minimum** (CAP, BEP) dans les métiers exercés ou qui justifient de 3 années d'expérience professionnelle.

- **3 816** Artisans dans le Gers



Le titre d'**ARTISAN D'ART** est attribué **sur demande de l'intéressé** dans les **mêmes conditions** que le titre d'artisan. Ce titre est attribué aux personnes exerçant des activités **d'artisanat d'art**, activités énumérées dans l'arrêté du 12 décembre 2003.

- **188** Artisans d'art dans le Gers



Le titre de **MAÎTRE ARTISAN** est délivré **aux dirigeants d'entreprises artisanales** titulaires d'une **Brevet de Maîtrise** – ou tout autre diplôme équivalent – dans le métier exercé, **plus deux années de pratique professionnelle**. Ce titre est aussi délivré aux personnes justifiant de **10 ans d'immatriculation au RM** ou, à défaut, de diplômes, **d'un savoir-faire reconnu** au titre de la promotion de l'Artisanat ou de leur **participation à des actions de formation**. Ce titre s'obtient sur dossier et après passage en commission régionale de qualification.

- **74** Maîtres artisans dans le Gers
- **6** Maîtres artisan d'art dans le Gers

# La CMA du Gers, le partenaire de proximité des entreprises artisanales

## OFFRE DE SERVICE

### Partenaire création

Le porteur de projet est accompagné dans la définition de son projet.

- Information sur les conditions de création
- Construction du projet, conseil hygiène, et accessibilité
- Formation à l'installation et à la sécurisation du projet
- Financement du projet

### Partenaire apprentissage

L'artisan souhaite transmettre son métier: la CMA l'accompagne dans la recherche d'un apprenti, aide dans la rédaction du contrat d'apprentissage.

L'École des Métiers du Gers forme du CAP au BTS dans 40 métiers :

- Maintenance de véhicules et de matériels
- Hôtellerie restauration
- Alimentation, services (vente et coiffure)
- Bâtiment Travaux publics

### Partenaire formation

L'artisan souhaite améliorer ses performances: la CMA lui propose une palette de formations dans les domaines de la gestion, le commercial, le multimédia, l'hygiène, la sécurité, l'informatique.

#### Les + CMA32

- un accompagnement des conseillers formation pour aider à la définition de parcours de formation et pour accompagner au montage de dossier de financement
- des formations spécialement conçues pour les chefs d'entreprise artisanale, leurs salariés
- un lieu d'échanges et de rencontres autour de formateurs qualifiés
- un organisme de formation engagé dans une démarche qualité

### Partenaire développement

L'artisan a de nouveaux projets pour son entreprise ou son entreprise doit être mise en conformité, il recherche un financement, la CMA l'informe, le conseille et monte les dossiers avec lui.

Des diagnostics sont proposés aux artisans pour faire un point sur leur activité: diagnostic global, diagnostic numérique, diagnostic développement durable.

Une offre spécifique pour accompagner les entreprises dans le développement durable

- la prévention des risques (préparation du document unique)
- la maîtrise de l'énergie (diagnostic énergie)
- la gestion des déchets
- la valorisation des actions menées dans la démarche développement durable (label Ecodéfi, Répar'acteur...)

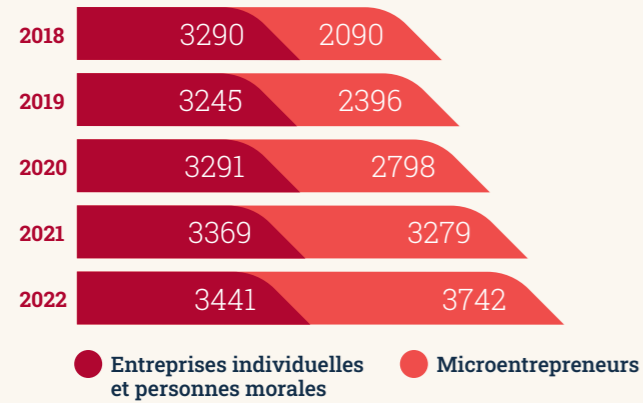
### Partenaire incontournable des artisans

Le réseau des Chambres de Métiers et de l'Artisanat se mobilise chaque jour aux côtés des artisans pour les accompagner gratuitement dans leurs démarches et les aider à surmonter les difficultés rencontrées lors des différentes crises : aviaire, catastrophe naturelle, COVID-19, énergie, etc.

Notre **métier**: **Accompagner le vôtre**

# L'artisanat dans le Gers

## Évolution du nombre d'entreprises artisanales dans le département du Gers 2018-2022



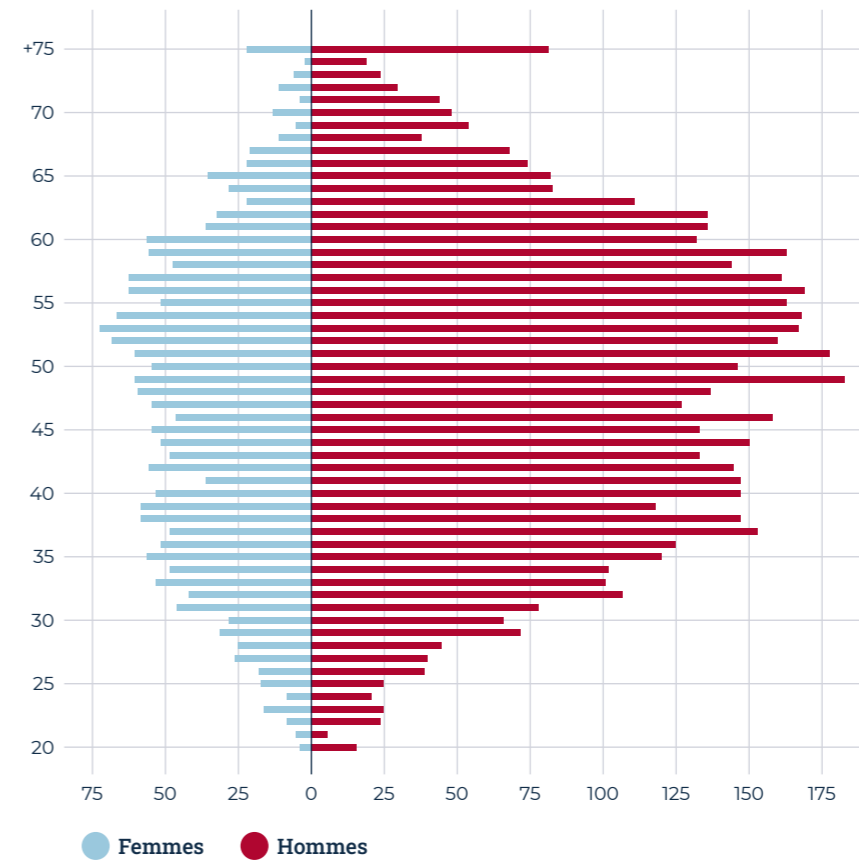
La part des **microentrepreneurs immatriculés au RM** suit sa progression : **+14.12%** entre 2021 et 2022.

La **microentreprise** représente **52,09%** des entreprises artisanales gersoises.

## Répartition hommes/femmes

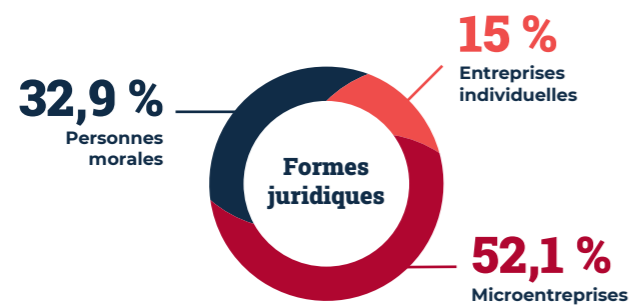


## Pyramide des âges par sexe

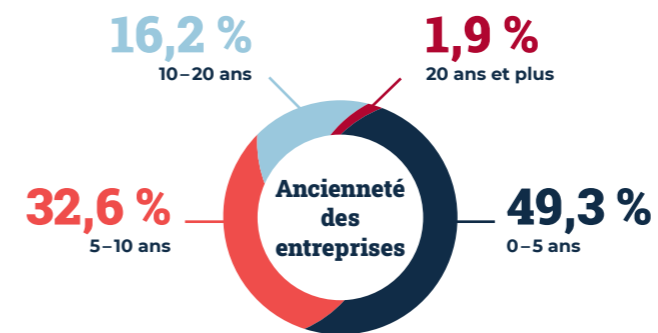


**25 %** des chefs d'entreprise sont âgés de plus de 57 ans

➤ D'année en année, **vieillesse** des artisans

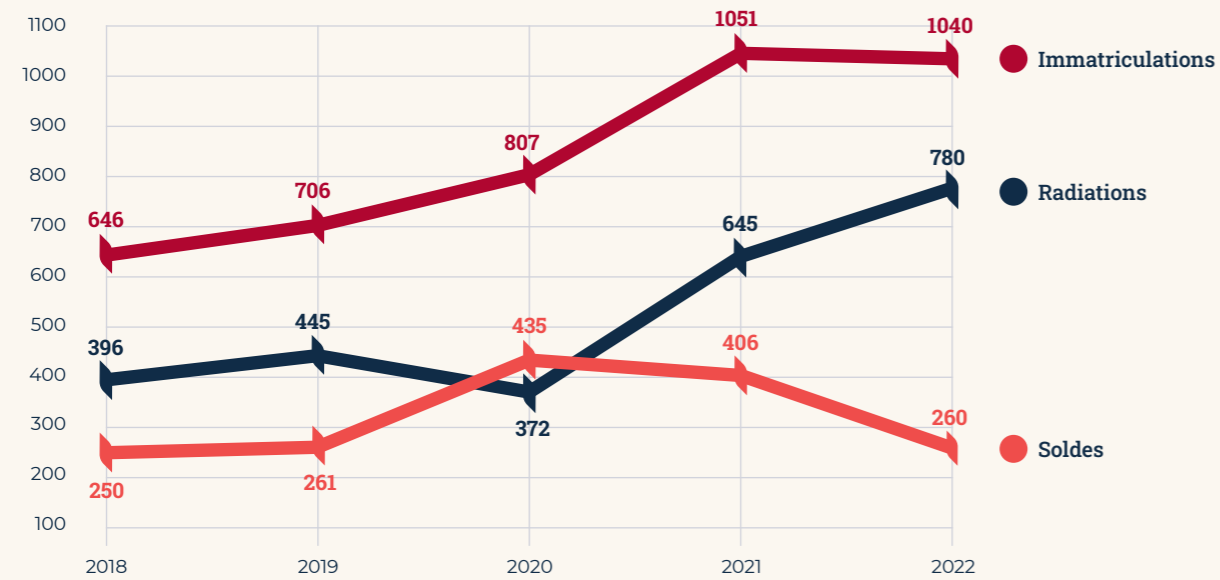


**Personnes morales:** constructions juridiques auxquelles la loi confère des droits semblables à ceux des personnes physiques (nom, domicile, droit d'acquies, de posséder un patrimoine...) Ainsi sont des personnes morales: l'EURL, la SARL, la SASU, la SAS, la SNC...



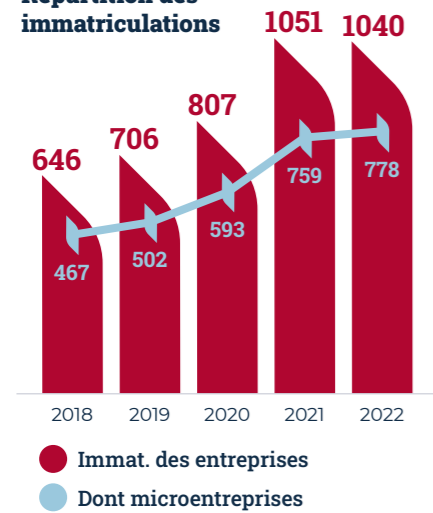
# Dynamique du secteur

## Immatriculations Radiations 2022

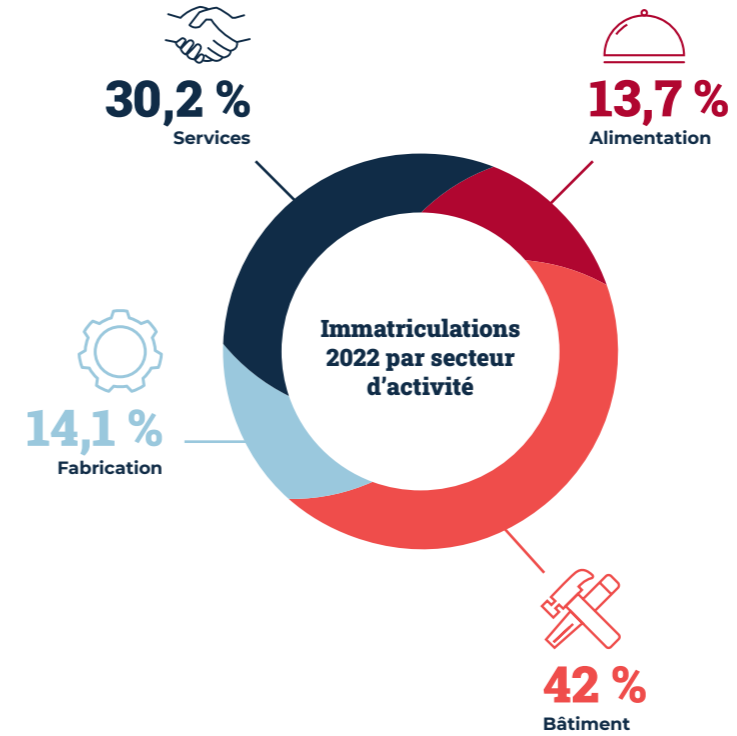
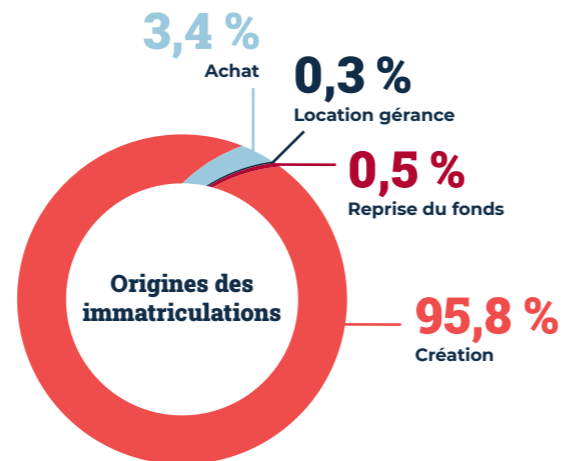


En 2022, une légère baisse des immatriculations de **1%** et une augmentation **21%** de radiations par rapport à 2021

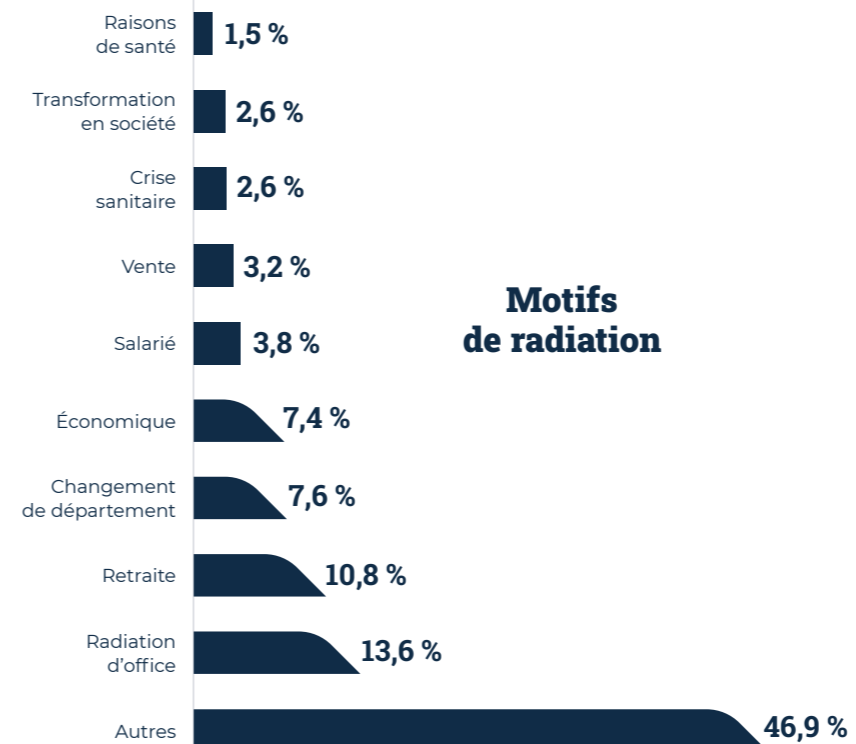
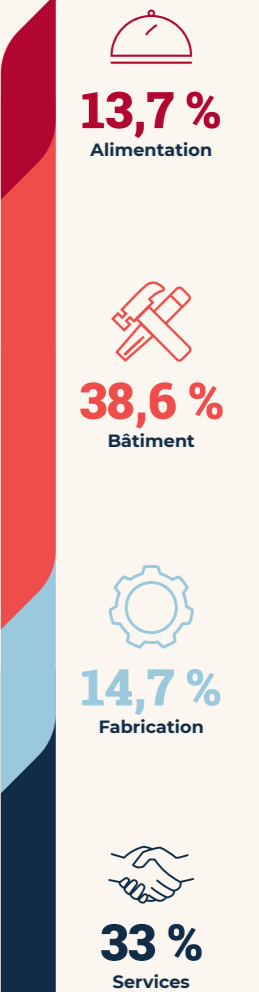
## Répartition des immatriculations



En 2022, **75%** des entreprises qui s'immatriculent optent pour le régime de la microentreprise



## Radiations 2022 par secteur d'activité

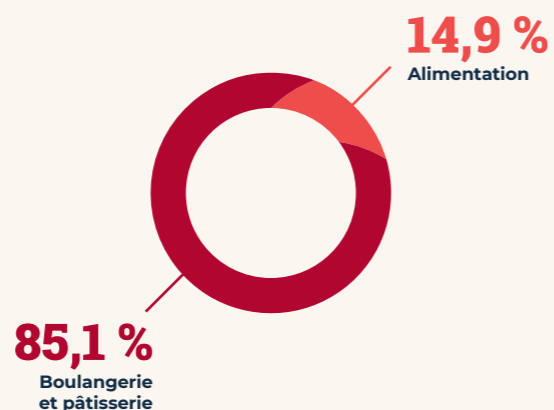


# Artisanat gersoïis par secteur d'activité

## ALIMENTATION

Le secteur de l'alimentation comprend les métiers de bouche tels que: boucher, boulanger, chocolatier, pâtissier, poissonnier, plats à emporter et autres activités alimentaires...

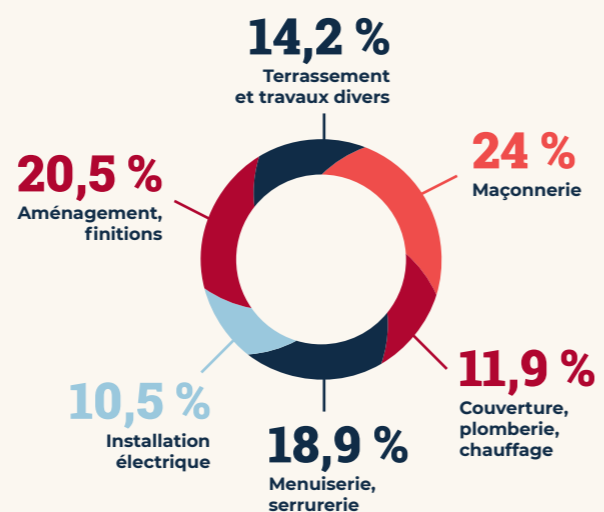
- 838** Entreprises actives dans l'alimentation
- 125** Immatriculations
- 108** Radiations
- 2** Reprises



## BÂTIMENT

Le secteur du bâtiment est composé de tous les métiers de la construction, l'entretien, la réparation des bâtiments et de tous les métiers concernant les fluides et courants: carreleur, charpentier, couvreur conducteurs d'engins, électricien, maçon, menuisier, mosaïste, peintre, plâtrier/plaquiste, plombier....

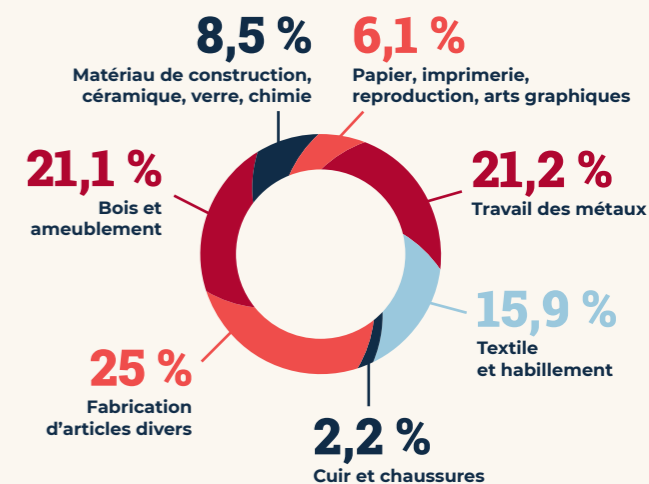
- 2790** Entreprises actives dans le secteur du bâtiment
- 322** Immatriculations
- 301** Radiations
- 2** Reprises



## FABRICATION

Le secteur de la fabrication rassemble toutes les activités liées à la fabrication la production: bijoutier, carrossier, ébéniste, ferronnier, graveur sur pierre, horloger, maroquinier, opticien, serrurier...

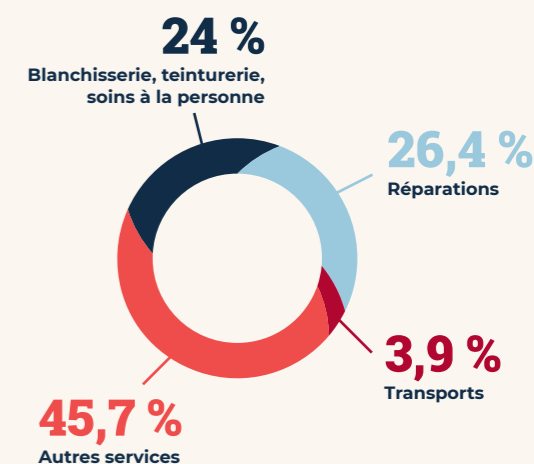
- 1240** Entreprises actives dans le secteur de la fabrication
- 190** Immatriculations
- 115** Radiations
- 0** Reprises



## SERVICES

Le secteur des services regroupe les activités de soins à la personne, de prestations de services et certaines réparations et entretien: ambulancier, coiffeur, esthéticienne, fleuriste, mécanicien, pressing prothésiste dentaire, taxi....

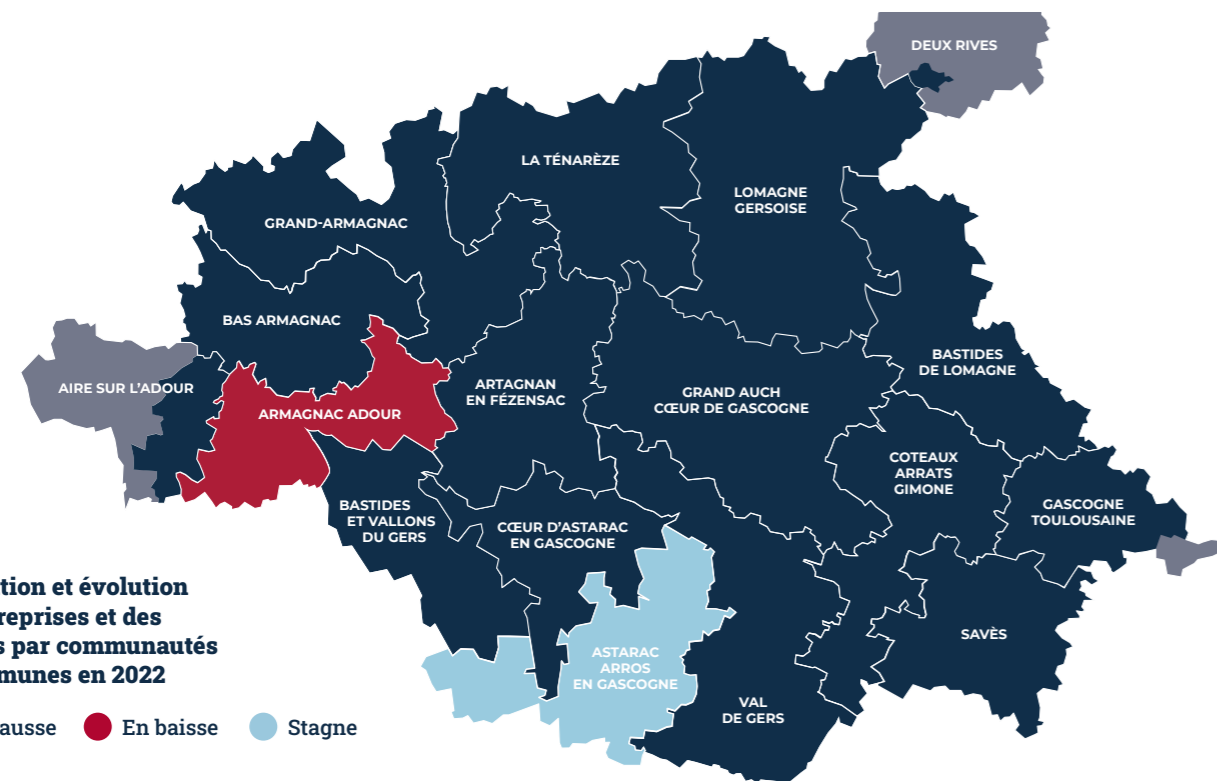
- 2309** Entreprises actives dans les services
- 406** Immatriculations
- 258** Radiations
- 1** Reprise



# Artisanat et territoires

## CMA du Gers, le partenaire des territoires

La Chambre de métiers et de l'artisanat du Gers travaille étroitement avec les territoires pour dynamiser le tissu artisanal local.



Répartition et évolution des entreprises et des salariés par communautés de communes en 2022

● En hausse ● En baisse ● Stagne

### Nombre d'entreprises en 2022

Aire sur l'Adour <sup>1</sup>	99	Deux Rives <sup>2</sup>	8
Armagnac Adour	181	Gasconne Toulousaine	570
Artagnan en Fézensac	281	Grand-Armagnac	495
Astarac Arros en Gascogne	272	Lomagne Gersoise	755
Bas Armagnac	316	Savès	445
Bastides de Lomagne	419	La Ténarèze	542
Bastides et Vallons du Gers	478	Val de Gers	380
Cœur d'Astarac en Gascogne	319	Grand Auch Cœur de Gascogne	1213
Coteaux Arrats Gimone	410		

1 La Communauté de commune d'Aire sur Adour dont le siège est à Aire sur Adour (40), est composée de communes landaises et gersoises, dans cette étude, ne sont prises en compte que les communes gersoises qui la compose.

2 La Communauté de commune des Deux Rives dont le siège est à Valence d'Agen (82), est composée de commune du Tarn et Garonne et du Gers. Dans cette étude, ne sont prises en compte que les communes gersoises qui la compose.

## CMA du Gers, le Partenaire de la création

Accompagnement des créateurs/repreneurs d'entreprise

### Formation à l'installation : les Packs

Le réseau des chambres de métiers et de l'artisanat propose une offre de formation création reprise modulaire. L'objectif est de donner les informations nécessaires et indispensables à la création/reprise d'entreprise, de permettre au créateur de connaître les implications juridiques, fiscales, sociales et administratives de son installation et de l'orienter dans ses prises de décision. Cette offre de formation a une approche modulaire: 12 modules et 5 packs pour répondre aux besoins des porteurs de projet.

En 2022, la CMA du Gers a formé 95 porteurs de projet.

### Accompagnement création

En 2022, la CMA du Gers a renseigné 289 porteurs de projet. 12 accompagnements ont été mis en œuvre dans les domaines de la validation économique du projet.

### Accompagnement reprise

En 2022, la CMA du Gers a accompagné 37 créateurs pour 18 transmissions réussies (61 emplois maintenus ou créés), et a sensibilisé 13 repreneurs.

### Financement

La Chambre de Métiers et de l'Artisanat du Gers a accompagné avec succès 79 levées de fonds pour un montant de 677 285 €, réparti de la façon suivante:

- 390 000 € pour 47 prêts d'honneur Initiative Gers
- 287 285 € pour 32 subventions accordées par le Conseil Régional Occitanie.

## CMA du Gers, le Partenaire information conseil accompagnement

MON CONSEIL EN ÉVOLUTION PROFESSIONNELLE

Réseau eva Mandaté par FRANCE compétences Occitanie

**Le conseil en évolution professionnelle propose aux salariés et indépendants des temps d'échanges gratuits pour se poser, réfléchir à sa situation professionnelle et si le besoin se ressent, élaborer, formaliser et mettre en œuvre une stratégie visant l'évolution professionnelle.**

### S'informer, être conseillé et accompagné

Pour les CMA, il constitue un outil d'accompagnement professionnel pour les artisans, leurs salariés, les apprentis et les porteurs de projet: reconversion professionnelle, création d'activité, maintien dans l'emploi, évolution interne... Il permet de:

- faire le point sur votre carrière
- engager une démarche d'évolution professionnelle (mobilité, reprise d'activité, reconversion,...)
- favoriser l'évolution et la sécurisation de votre parcours
- accroître vos compétences et vos qualifications en facilitant l'accès à la formation.

Le réseau des chambres de métiers et de l'artisanat Occitanie fait partie du groupement « Mon conseil en évolution professionnelle Occitanie », retenu par France Compétences comme nouvel opérateur CEP.

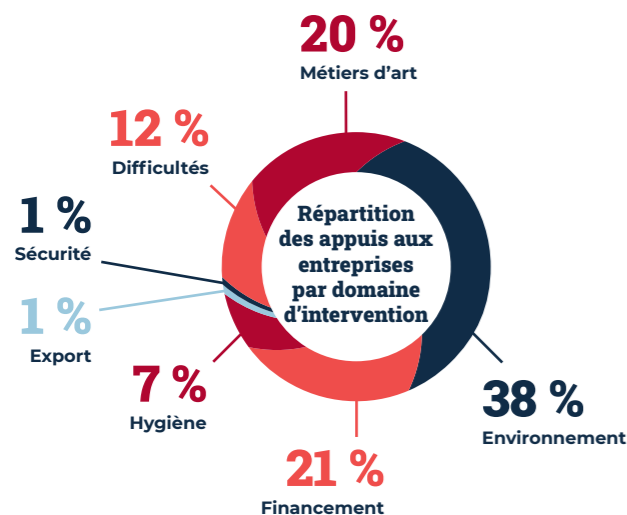
En 2022, 149 bénéficiaires ont été accompagnés par les conseillers en évolution professionnelle de la CMA du Gers. Aujourd'hui, les accueils se réalisent à Pavie, à Lectoure, en présentiel ou par téléphone.

## CMA du Gers, le Partenaire du développement de l'entreprise

Accompagnement des artisans

### Appuis au développement

379 interventions ont été réalisées pour sensibiliser et accompagner les entreprises artisanales dans les enjeux environnementaux, de sécurité, de modernisation, numériques...



### Métiers d'art

La Chambre de Métiers et de l'Artisanat du Gers accompagne les artisans d'art dans la promotion de leur offre de qualité. Elle incite et accompagne les artisans éligibles à obtenir la qualité Métiers d'Art ce qui porte leur nombre à 188. Elle contribue activement à développer le réseau des artisans d'art en le rendant plus visible en organisant des démonstrations, en favorisant l'accès à des salons d'exposition régionaux, nationaux ou internationaux et en établissant des partenariats avec le Conseil Départemental, des communautés de communes, des communes et des offices de tourisme.

### Réseau Initiative Gers



Initiative Gers est une plateforme locale adhérente à Initiative France. Elle intervient en accordant des prêts d'honneur, à taux zéro.

En 2022, 35 projets ont bénéficié d'un prêt d'honneur. 47 prêts d'honneur ont été accordés pour un montant total de 390 000 €.

64 emplois ont été créés ou maintenus. Le montant moyen du prêt d'honneur était de 11 143 € par projet et 8 298 € par bénéficiaire.

### Accompagnement des artisans dans l'apprentissage

Le service apprentissage CAD accompagne également les chefs d'entreprise et les maîtres d'apprentissage. Il aide à la recherche d'apprenti. Elle renseigne et conseille jusqu'à l'établissement du contrat d'apprentissage.

- 314 entreprises ont été sensibilisées à la formation et l'apprentissage
- 132 offres d'apprentissages ont été recueillies en 2018

## CMA du Gers, le Partenaire transition énergétique et économie circulaire

La CMA32 accompagne les entreprises artisanales dans leur développement relatif au défi de la **transition écologique**, un des enjeux de notre société.

En 2022, **près de 500 entreprises gersoises** ont accompli des actions concrètes en faveur de l'énergie, de l'économie circulaire et de la RSE.



### Pour faire ses premiers pas éco-responsables

L'outil **Performa Environnement** permet de réaliser un état des lieux et d'identifier une solution en terme d'investissement, ou de formation adaptée, de mettre en œuvre des actions réduisant son empreinte environnementale...

### Trouver des solutions face à la hausse de l'énergie

#### Relever le défi de la crise énergétique

La CMA active sa cellule de crise qui assure :

- un relevé de situation de l'artisanat auprès des élus, des services de l'Etat et des acteurs des territoires
- un dialogue de proximité auprès des entreprises, la mobilisation des aides...

#### Conseil à la rénovation des locaux commerciaux



Les artisans commerçants sont conseillés par étape pour rénover leur local commercial: information/définition du projet/suivi.

#### Étude énergie Optimiser la performance et la gestion de l'entreprise: Baisse les Watts



Un expert étudie les factures, passe en revue les grands postes de consommation d'énergie afin de réaliser un bilan et proposer un plan d'actions.

Les + : carnet de bord de ses consommations et formations en ligne gratuites.

#### NOUVEAU Conseil en énergies renouvelables

La CMA est signataire de la charte départementale de déploiement des énergies renouvelables (EnR). Ses engagements :

- Informer et orienter les porteurs de projets vers les points d'entrée identifiés
- Accompagner les entreprises dans le déploiement des projets d'EnR
- Conseiller les entreprises sur la sobriété énergétique

#### NOUVEAU Conseil à la mobilité

Un conseiller répond aux questions des chefs d'entreprise sur la mobilité et leurs modes de déplacement.

### L'économie circulaire

#### Des actions collectives plan régional de la transition écologique et énergétique

La CMA accompagne les territoires et les entreprises dans le développement de l'économie circulaire: stratégie déchets, réemploi, plans alimentaires territoriaux...

#### Des labels

- 80 entreprises Ecodéfis
- 54 Répar'Acteurs
- 9 Entreprises Zéro déchet
- 6 Imprim'vert



**Entreprise Zéro Déchet** unique en Occitanie. Les + : Accompagnement pour réduire ses déchets, guide illustrant les actions réalisables, plan de communication.

**Ecodéfis** valorise les commerçants et les artisans d'un territoire partenaire, qui mettent en place des actions concrètes en faveur de l'environnement.

L'annuaire des **Répar'Acteurs** donne de la visibilité sur l'offre artisanale de la réparation.

#### Financer et accélérer votre transition écologique



Avec France Nation verte, la CMA intervient auprès de l'artisanat industriel et des PMI pour leur faire bénéficier de l'expertise de l'ADEME et de BPI France.

#### Contact CMA: Perrine CROCHET

Conseillère Hygiène Sécurité Environnement  
Tel. 05 62 61 22 62  
p.crochet@cma-gers.fr



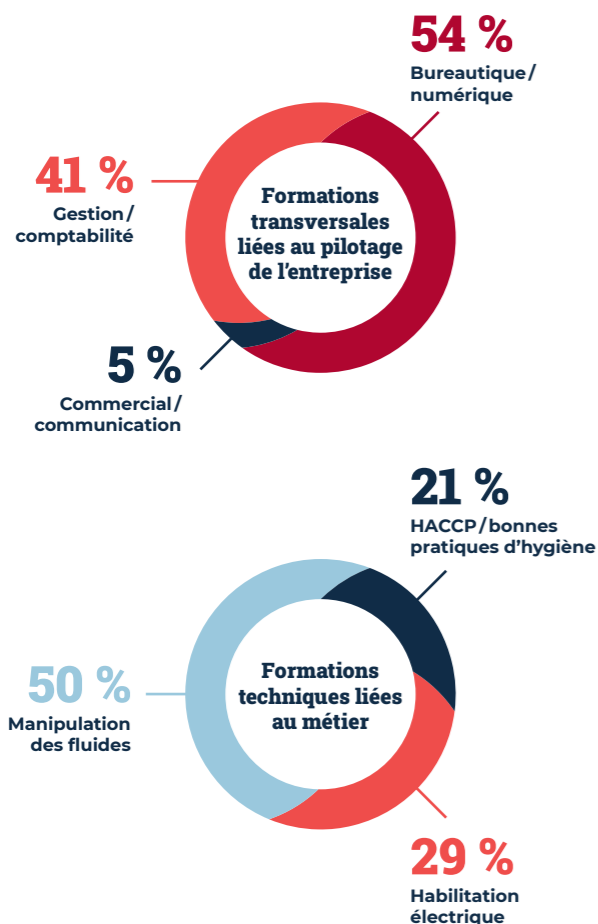
## CMA du Gers, le Partenaire formation

Développement des compétences

La CMA du Gers propose:

- des formations diplômantes (CAP, titre professionnel, Bac pro, CQP, BTS...) avec des contrats différents en fonction des publics
- des formations habilitantes et certifiantes (habilitation électrique, attestation de manipulation des fluides frigorigènes, travail en hauteur, bonnes pratiques d'hygiène et démarche HACCP)
- des formations en bureautique, numérique, comptabilité gestion, accessibilité, vente, communication, ....

### Développement des compétences par la formation continue



En 2022, 271 personnes (chefs d'entreprise, salariés, demandeurs d'emploi, apprentis ou autres) ont suivi une formation à la CMA du Gers. 4458 heures de formation ont été dispensées.

#### Indicateur qualité

Données Qualiopi 2021-2022

- Taux de satisfaction: **91.6 %**
- Taux de réussite aux examens: **75.9 %**
- Taux de sortie positive 6 mois: **82.63 %**

### Développement d'une offre de formation digitalisée

Le réseau des CMA développe une offre de formation courtes digitalisées, simple et flexible. La formation 100% en ligne répond aux attentes des entreprises artisanales: se former à son rythme, difficulté à se déplacer...

7 formations sont disponibles en comptabilité, numérique, maître apprentissage, ressources humaines, développement commercial.

### Développement des compétences par la formation diplômante pour un public d'adulte en reconversion

La Chambre de Métiers et de l'Artisanat reçoit en formation des adultes à l'École des Métiers. Ces adultes vont suivre des formations en alternance avec les apprentis. Ces formations peuvent être financées par les OPCO, la Région, Pôle Emploi, le compte personnel de formation ou par des financements personnels.

La CMA du Gers est conventionnée par la Région Occitanie et Pôle Emploi. La convention Région est un dispositif qui permet de former des personnes ayant dépassé l'âge de l'apprentissage afin de les qualifier à un métier.

## CMA du Gers et École des Métiers, le partenaire formation par apprentissage

### Sensibilisation/Orientation des jeunes

Le service apprentissage CAD de la Chambre de métiers et de l'artisanat du Gers accompagne les jeunes dans leur orientation professionnelle.

745 jeunes ont été informés 2022 sur des salons et foires, des visites en collèges, la venue de collégiens à l'École des Métiers du Gers...

### École des Métiers du Gers

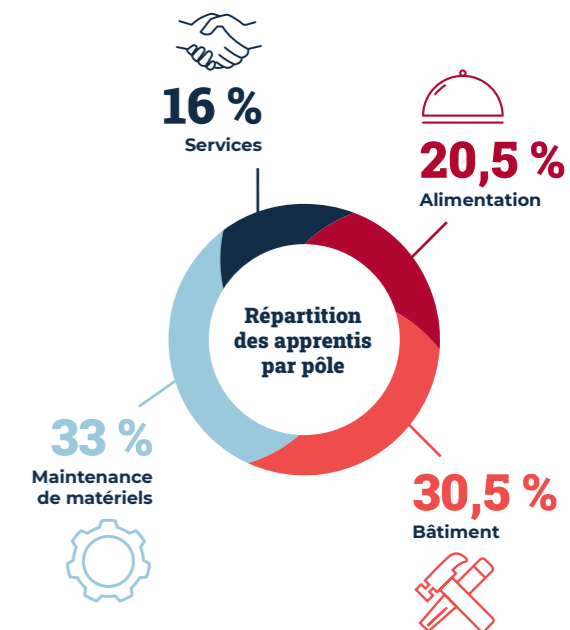
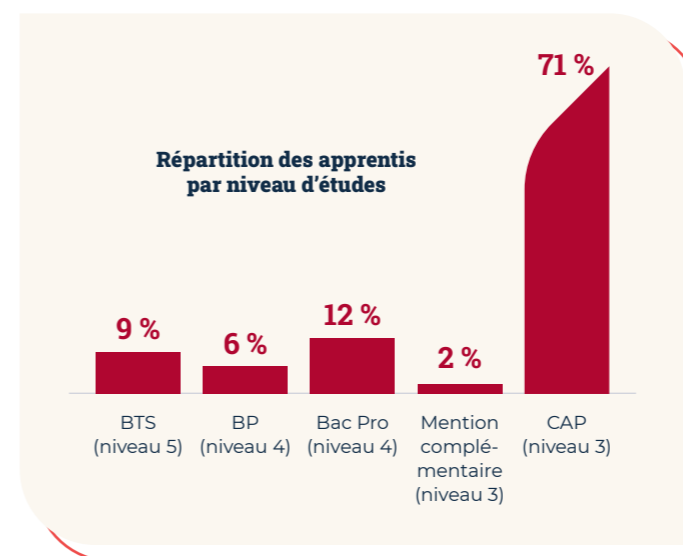
- 50 diplômes préparés du CAP au BTS
- 40 métiers
- 700 apprenants en alternance

### Insertion pour tous

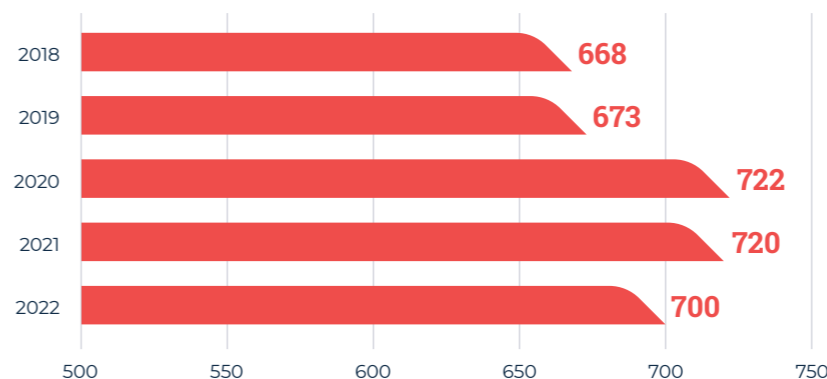
- Dispositif tremplin Prépa apprentissage
- Sécurisation des parcours de formation pour les personnes en situation de handicap
- Expérience de la mobilité européenne

### Des parcours d'excellence

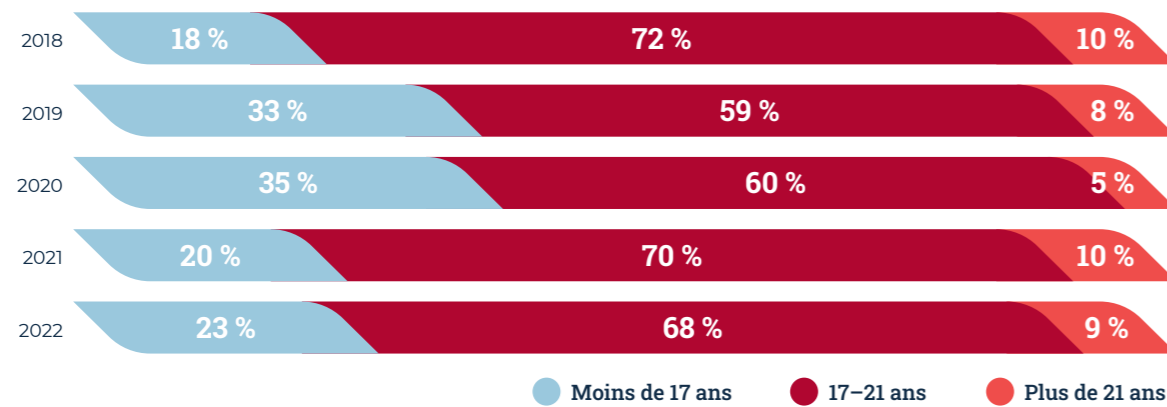
- Préparation à des concours pour valoriser les savoir-faire: Meilleur Apprenti de France, Worldskills, ...
- Participation à des événements locaux, départementaux pour promouvoir les parcours d'exception: Gers, le goût, Cérémonie du 14 juillet, ...



### Évolution des effectifs des apprenants 2018-2022



## Évolution de l'âge des apprentis à leur entrée en formation

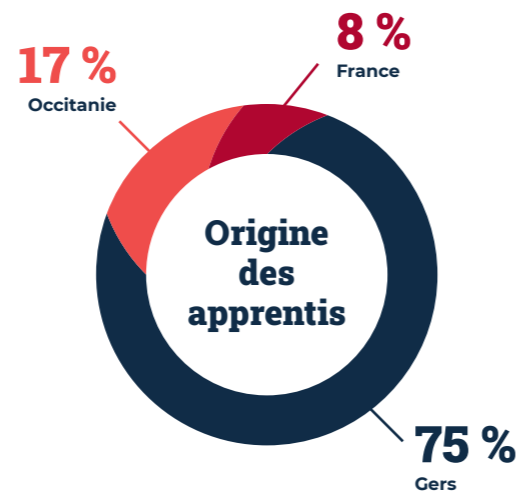


### Indicateur qualité

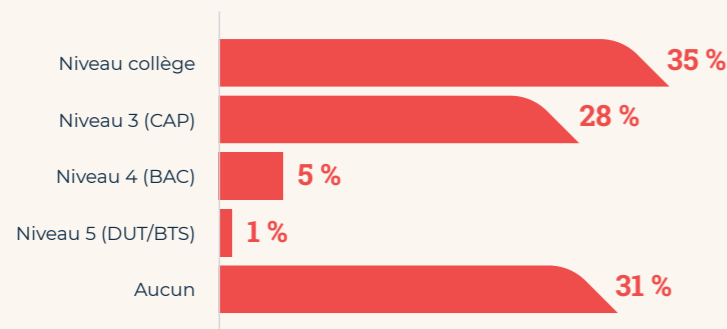
Données Qualiopi 2021-2022

- Taux de réussite aux examens: **81,4 %**
- Taux de satisfaction: **80 %**
- Taux de sortie positive 6 mois: **84,8 %\***

\* 84,8% des apprenti(es) de l'École des Métiers trouvent un emploi ou poursuivent leurs études dans les 6 mois après leur diplôme



## Niveau d'étude à l'entrée à l'École des Métiers



## Formations de l'École des Métiers du Gers

### Alimentation

#### BOUCHERIE

- CAP Boucher

#### BOULANGERIE/PÂTISSERIE

- CAP Boulanger
- CAP Pâtissier
- MC Boulangerie spécialisée
- MC Pâtisserie, glacerie, chocolaterie, confiseries spécialisées
- BP Boulanger

### Restauration – Hôtellerie

#### CUISINE

- CAP Cuisine
- BP Arts de la cuisine

#### SERVICE/HÔTELLERIE

- CAP Commercialisation et services en HCR
- CAP Production et service en restaurations
- BP Arts du service et commercialisation en restaurant

### Services

#### COIFFURE

- CAP Métiers de la coiffure
- MC Coiffure coupe couleur
- BP Coiffure
- BM Coiffeur

#### COMMERCE

- CAP Equipier polyvalent du commerce
- Bac Pro Métiers du commerce et de la vente option A
- Bac Pro Métiers du commerce et de la vente option B
- BTS Conseil et commercialisation de solutions techniques

### Maintenance automobile et de matériels

#### CARROSSERIE

- CAP Carrossier automobile
- CAP Peintre en carrosserie

#### AUTOMOBILE

- CAP Maintenance des véhicules automobiles Option véhicules particuliers
- CAP Maintenance des véhicules automobiles Option véhicules de transport routier
- Bac Pro CAP Maintenance des véhicules automobiles Option véhicules particuliers

#### MAINTENANCE MATÉRIELS

- CAP Maintenance des matériels Option A matériels agricoles
- CAP Maintenance des matériels Option B matériels de construction et de manutention
- CAP Maintenance des matériels Option C matériels de parcs et jardins
- CQP Technicien de maintenance des matériels agricoles
- Bac Pro Maintenance des matériels Option matériels agricoles
- Bac Pro Maintenance des matériels Option matériels de construction et de manutention
- Bac Pro Maintenance des matériels Option matériels de parcs et jardins
- BTS Maintenance matériels de construction et manutention
- BTS Techniques et services en matériels agricoles

### Bâtiment

#### – Travaux publics

##### BÂTIMENT – GROS ŒUVRE

- CAP Charpentier bois
- CAP Conducteur d'engins de travaux publics et carrières
- CAP Maçon

##### BÂTIMENT – ENERGIE

- CAP Electricien
- CAP Installateur en froid et conditionnement d'air
- CAP Monteur en installations sanitaires
- CAP Monteur en installations thermiques
- TP Electricien d'équipement du bâtiment
- Bac Pro Installateur en chauffage, climatisation et énergies renouvelables
- Bac Pro Métiers de l'électricité et de ses environnements connectés
- Bac Pro Métiers du froid et des énergies renouvelables
- BTS Fluides énergies domotiques A. Génie climatique et fluide: chauffage, ventilation, climatisation et plomberie
- BTS Fluides énergies domotiques B. Froid et conditionnement de l'air

##### BÂTIMENT

##### – AMÉNAGEMENT FINITION

- CAP Carreleur mosaïste
- CAP Menuisier fabricant
- CAP Menuisier installateur
- CAP Métallier
- CAP Métiers du plâtre et de l'isolation
- CAP Peintre applicateur de revêtements
- TP Façadier peintre

Pendant leur cursus d'apprentissage, les apprentis des sections BTP suivent des formations nécessaires pour l'exercice de leur métier: formation travail en hauteur, habilitation électrique.

Les apprentis peuvent suivre la formation Attestation d'aptitude à la manipulation des fluides frigorigènes. Ces formations sont également proposées à un public externe.



Chambre  
de **Métiers**  
et de l'**Artisanat**

**OCCITANIE**

**GERS**

1 avenue de la République – 32550 PAVIE

05 62 61 22 22

[www.cma-gers.fr](http://www.cma-gers.fr)  
[contact@cma-gers.fr](mailto:contact@cma-gers.fr)  
[www.edm-gers.fr](http://www.edm-gers.fr)

